

**PERÚ: DEMANDA NACIONAL DE COMBUSTIBLES LIQUIDOS POR DEPARTAMENTO, ABRIL 2015**  
(Galones por día)

DEPARTAMENTO	Gas 100LL (*)	Gasolina 84	Gasolina 90	Gasolina 95	Gasolina 97	Total Gasolinas	Gasohol 84 Plus	Gasohol 90 Plus	Gasohol 95 Plus	Gasohol 97 Plus	Gasohol 98 Plus	Total Gasohol	Turbo A1 (**)	Diesel B5	DB5 S-50	Pet Ind N° 500	Pet Ind N° 6	IFO	TOTAL
AMAZONAS		6,047	4,559	157		10,763							755	21,634					33,152
ANCASH							6,091	20,530	3,630	983	150	31,384		314,462	1,300	82,902	30,430		460,477
APURIMAC							3,541	6,572	379	27		10,519		15,237	81,729				107,486
AREQUIPA							37,291	93,569	7,417	618	304	139,198	7,403		459,835	8,874	1,559		616,870
AYACUCHO							2,345	17,914	899			21,158		60,314	2,101				83,573
CAJAMARCA							18,162	19,909	1,402			39,472		169,661	200		1,948		211,281
CUSCO							35,094	45,244	1,216			81,555	10,838		246,991		808		340,191
HUANCAVELICA							227	3,984				4,211		24,077					28,288
HUANUCO							987	11,177	337	461		12,962		37,678					50,640
ICA	535						18,174	34,634	10,500	1,200	747	65,255	1,432	208,734		14,305	259		290,520
JUNIN							9,902	36,072	606	1,813	166	48,558		151,048	14,921		4,165		218,692
LA LIBERTAD	100						18,710	43,052	8,391	632	87	70,872	1,160	328,221	6,167		69,620		476,139
LAMBAYEQUE							32,340	25,171	3,248	138	100	60,997	2,500	166,218		849	284		230,849
LIMA	469						37,738	373,605	218,521	81,533	44,647	756,044	679,249	10,590	1,371,879	105,964	5,737	117,865	3,047,797
LORETO	190	67,266	8,110			75,376							16,769	47,158			33,000		172,493
MADRE DE DIOS		25,698	880			26,578									118,950				145,527
MOQUEGUA							4,555	3,625	3,609			11,790		31,409	142		814		44,154
PASCO							2,204	8,117	228	50		10,599		36,224	1,133				47,956
PIURA							35,780	57,376	3,356	420		96,932	2,342	180,718			10,132		290,124
PUNO							38,557	6,388	463	100		45,507			131,935				177,443
SAN MARTIN	90	31,798	18,138	450		50,386	213	1,500				1,713	2,380	41,768			1,132		97,470
TACNA							6,074	11,703	5,354		150	23,281	2,840	69,895					96,017
TUMBES							4,484	2,650	363			7,497		10,879					18,376
UCAYALI	248	14,082	56,526	198		70,806							3,062	66,199			1,311		141,625
<b>TOTAL</b>	<b>1,631</b>	<b>144,891</b>	<b>88,213</b>	<b>805</b>	<b>0</b>	<b>233,909</b>	<b>312,469</b>	<b>822,792</b>	<b>269,919</b>	<b>87,974</b>	<b>46,350</b>	<b>1,539,505</b>	<b>730,731</b>	<b>1,992,123</b>	<b>2,437,284</b>	<b>212,894</b>	<b>161,200</b>	<b>117,865</b>	<b>7,427,141</b>
<b>TOTAL MBPD</b>	<b>0.04</b>	<b>3.45</b>	<b>2.10</b>	<b>0.02</b>	<b>0.00</b>	<b>5.57</b>	<b>7.44</b>	<b>19.59</b>	<b>6.43</b>	<b>2.09</b>	<b>1.10</b>	<b>36.65</b>	<b>17.40</b>	<b>47.43</b>	<b>58.03</b>	<b>5.07</b>	<b>3.84</b>	<b>2.81</b>	<b>176.84</b>

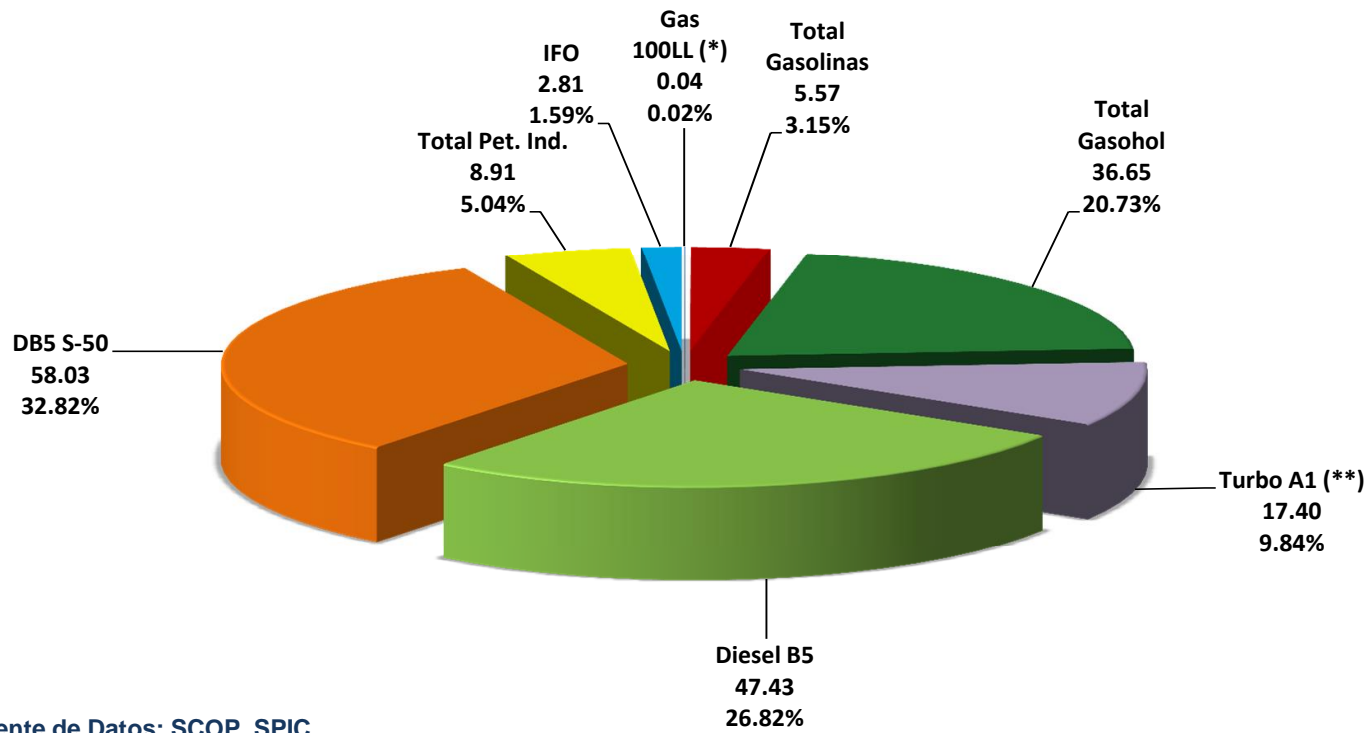
Nota : No se incluye demanda del GLP, ni Otros derivados de Hidrocarburos, así mismo la información de GLP se puede encontrar en la página web de OSINERGMIN [www.osinerg.gov.pe](http://www.osinerg.gov.pe) en SCOP DOCS en los Items Demanda de GLP y Demanda de GLP Automotor

(\*) Las compras de Gasolina 100LL, se consideran las realizadas por los consumidores directos y las aeronaves directamente

(\*\*) Las compras de Turbo A1, se consideran las realizadas por los consumidores directos y las aerolíneas directamente por ubigeo de las Plantas de Venta y Plantas de Ventas en Aeropuertos.

Fuente: Datos del SCOP, SPIC OSINERGMIN - PERÚ

### DEMANDA DE COMBUSTIBLES LÍQUIDOS (MBPD) TOTAL PAÍS - ABRIL 2015



Fuente de Datos: SCOP. SPIC